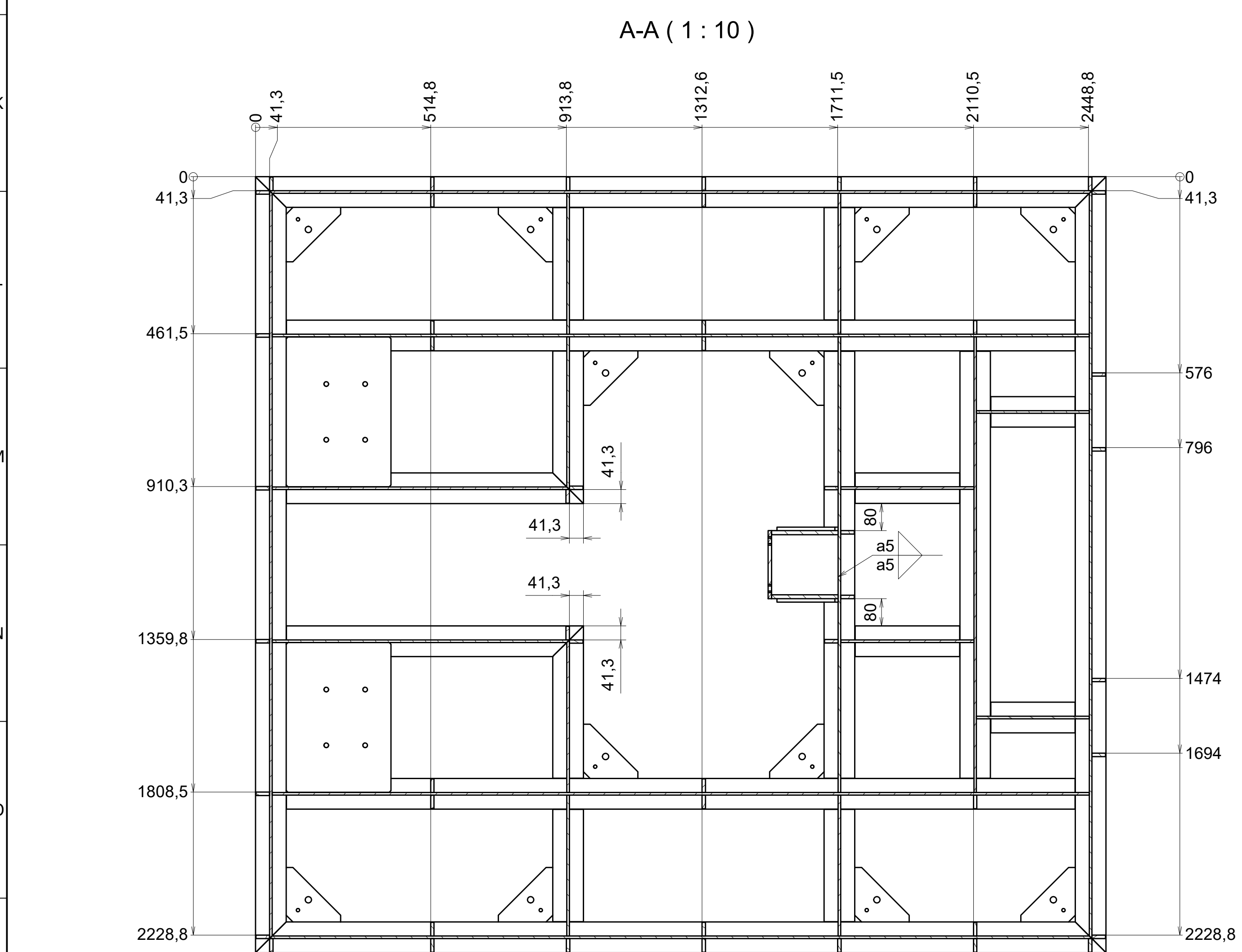
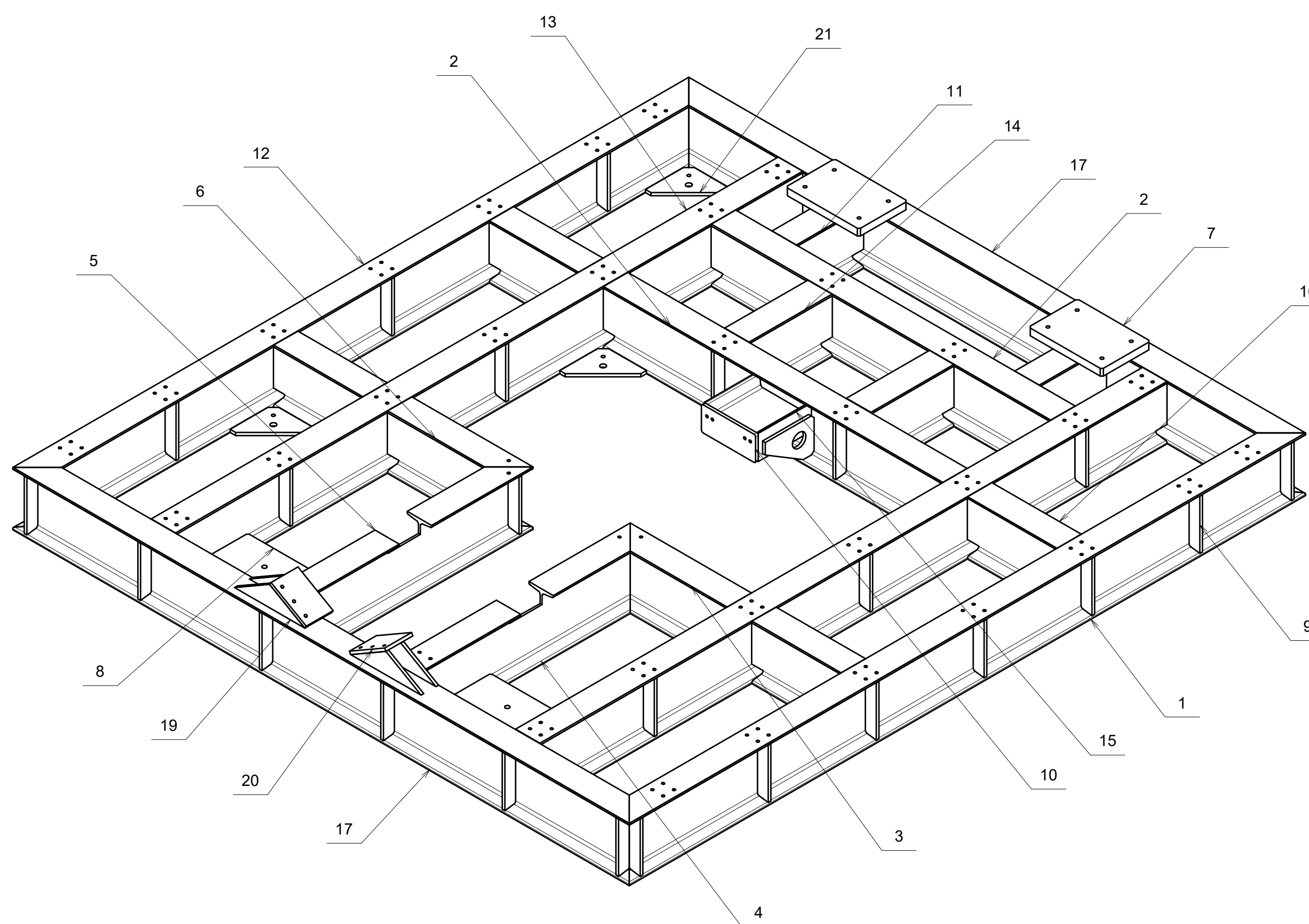
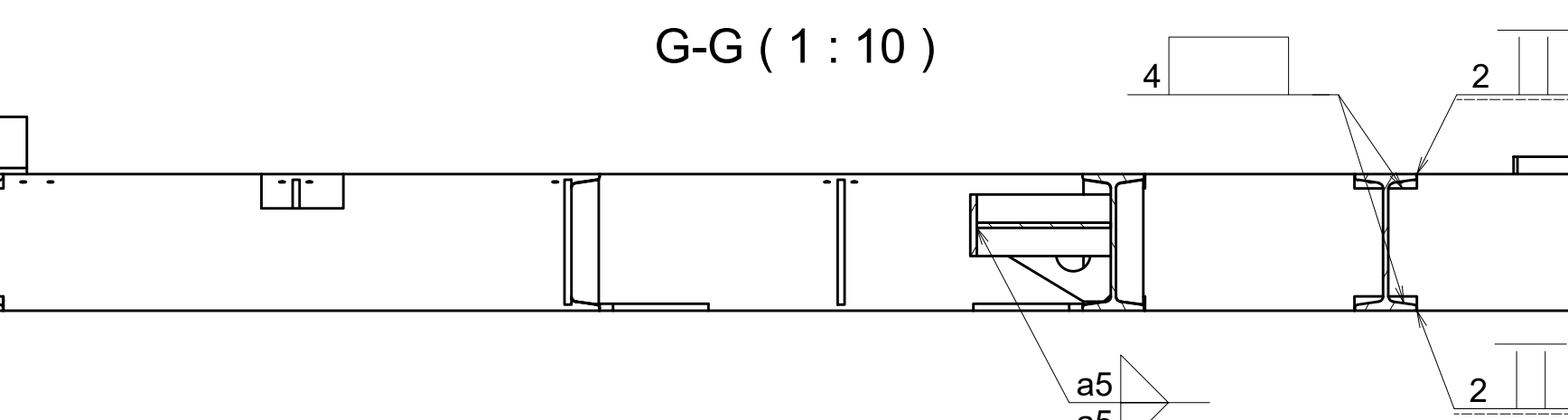
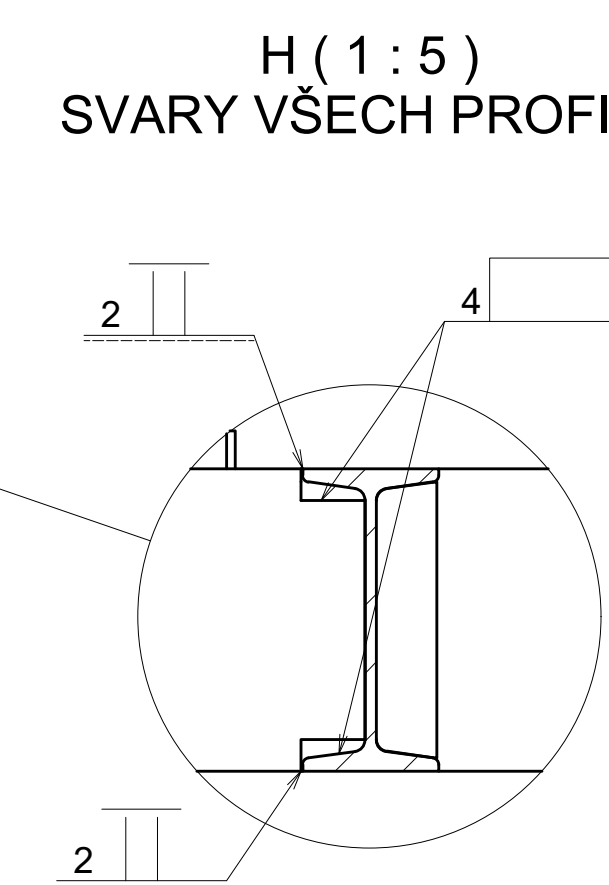
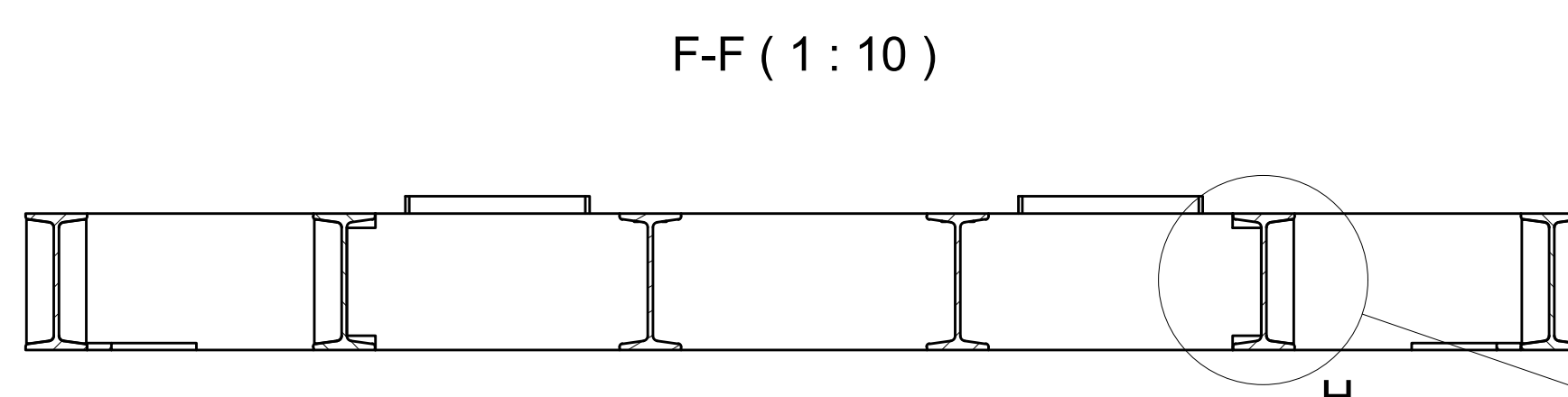
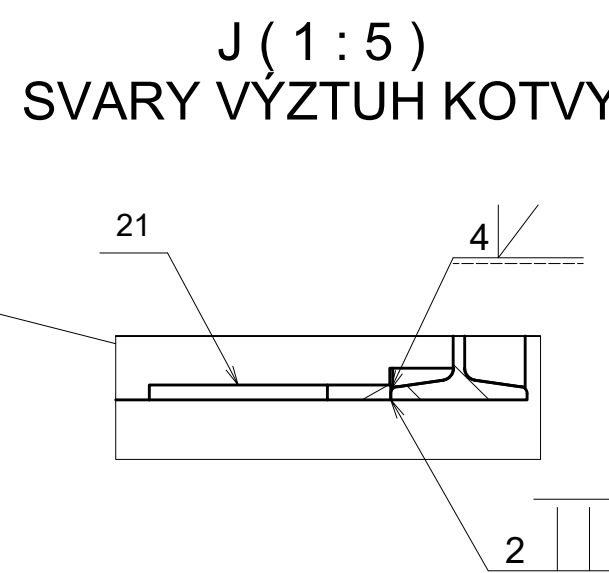
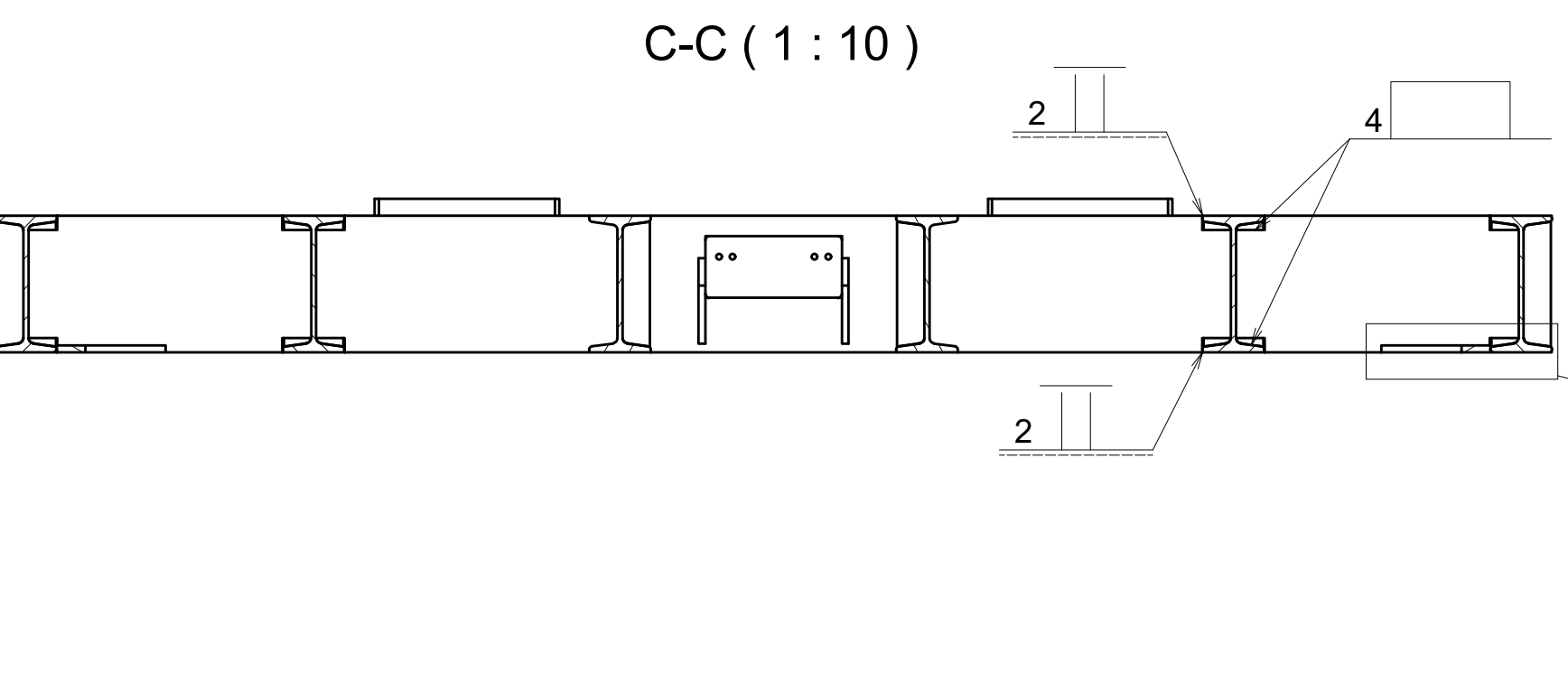
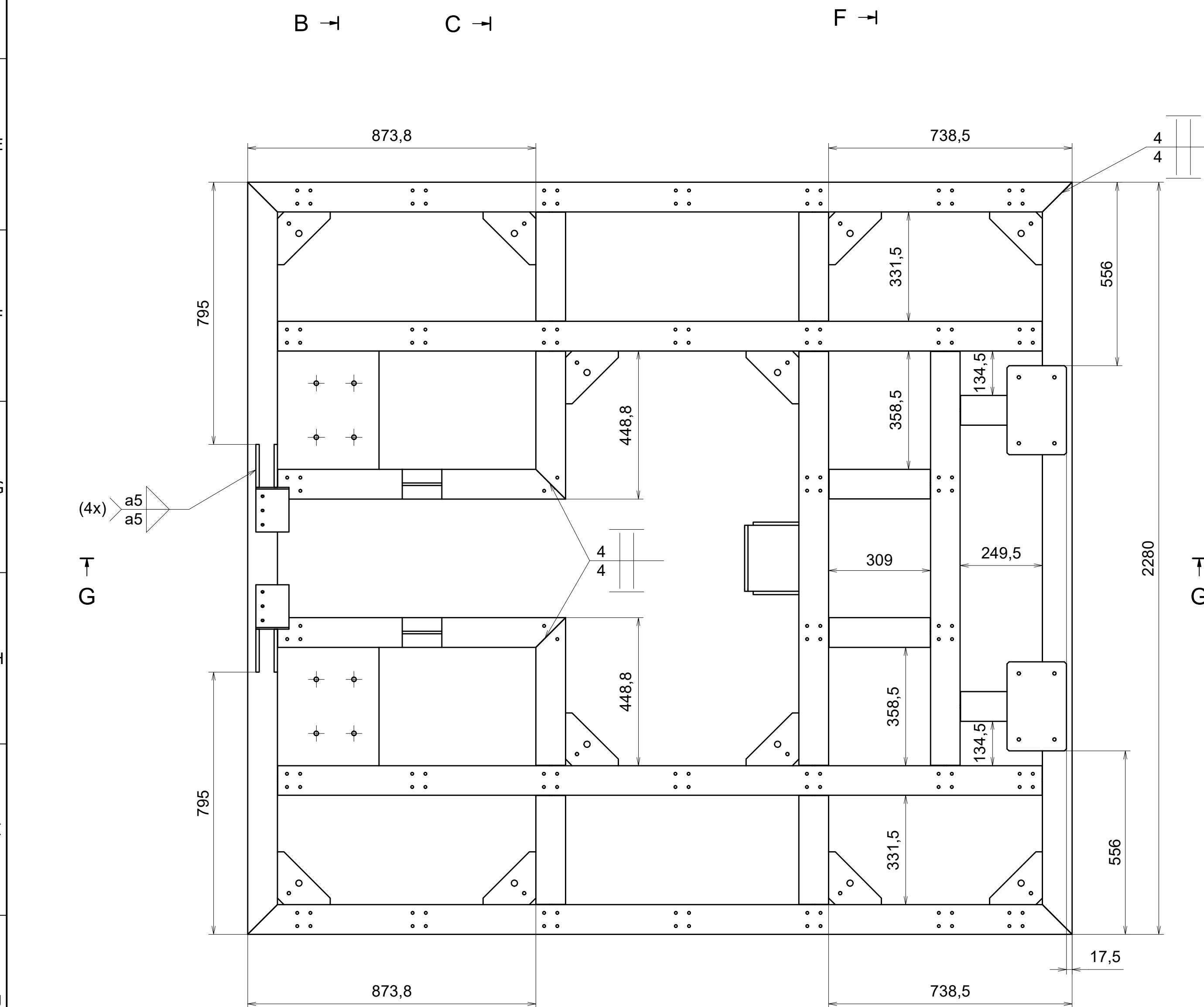
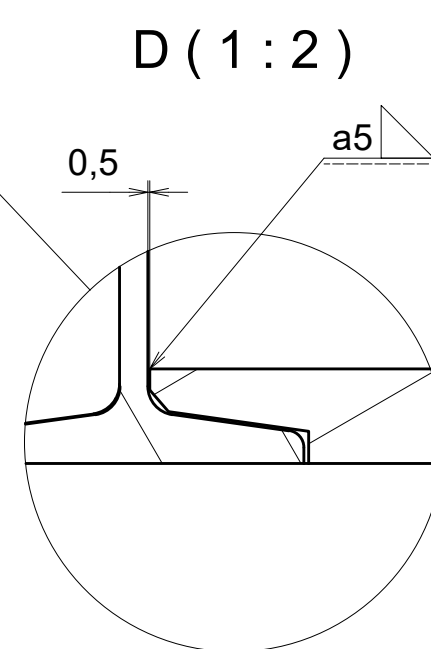
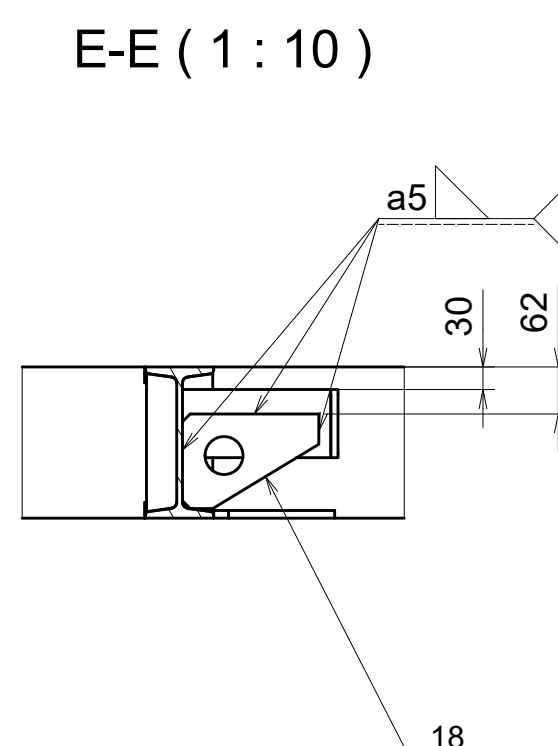
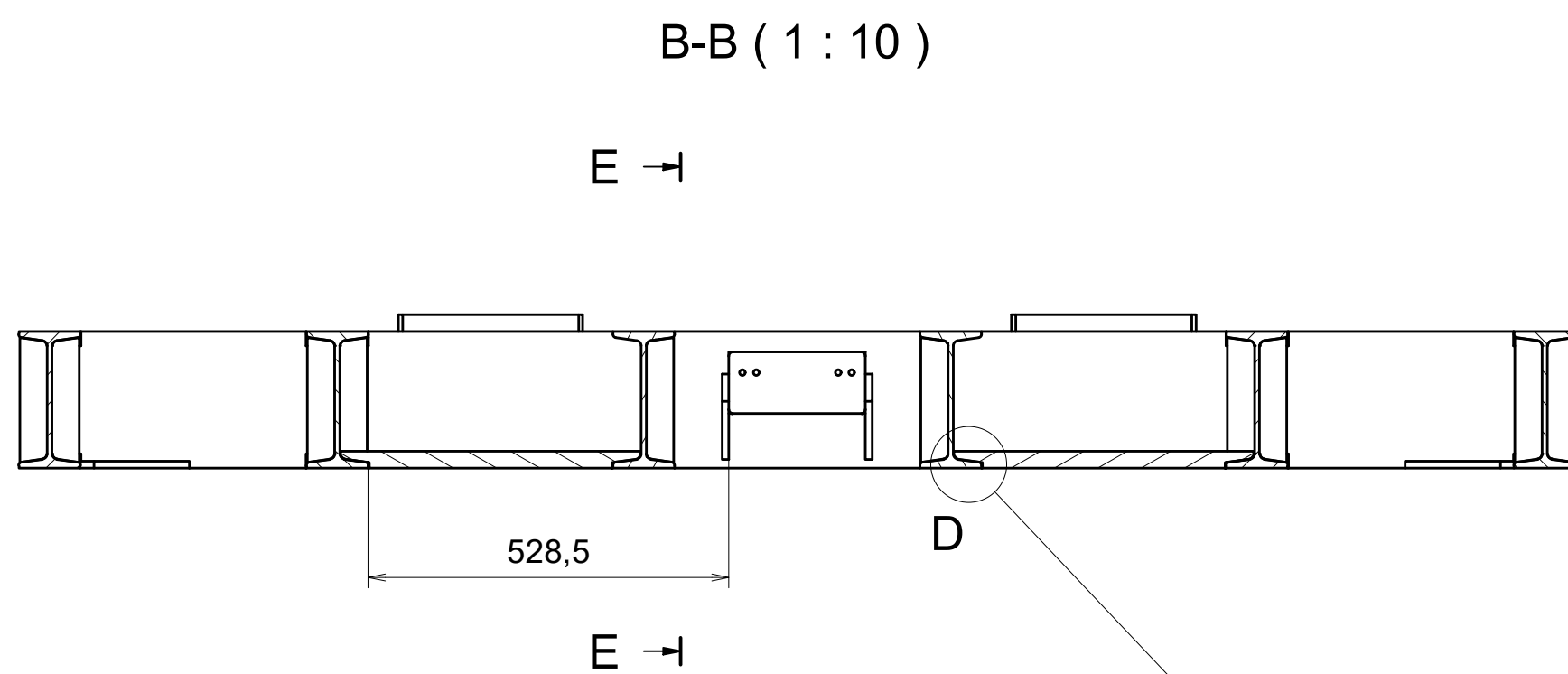
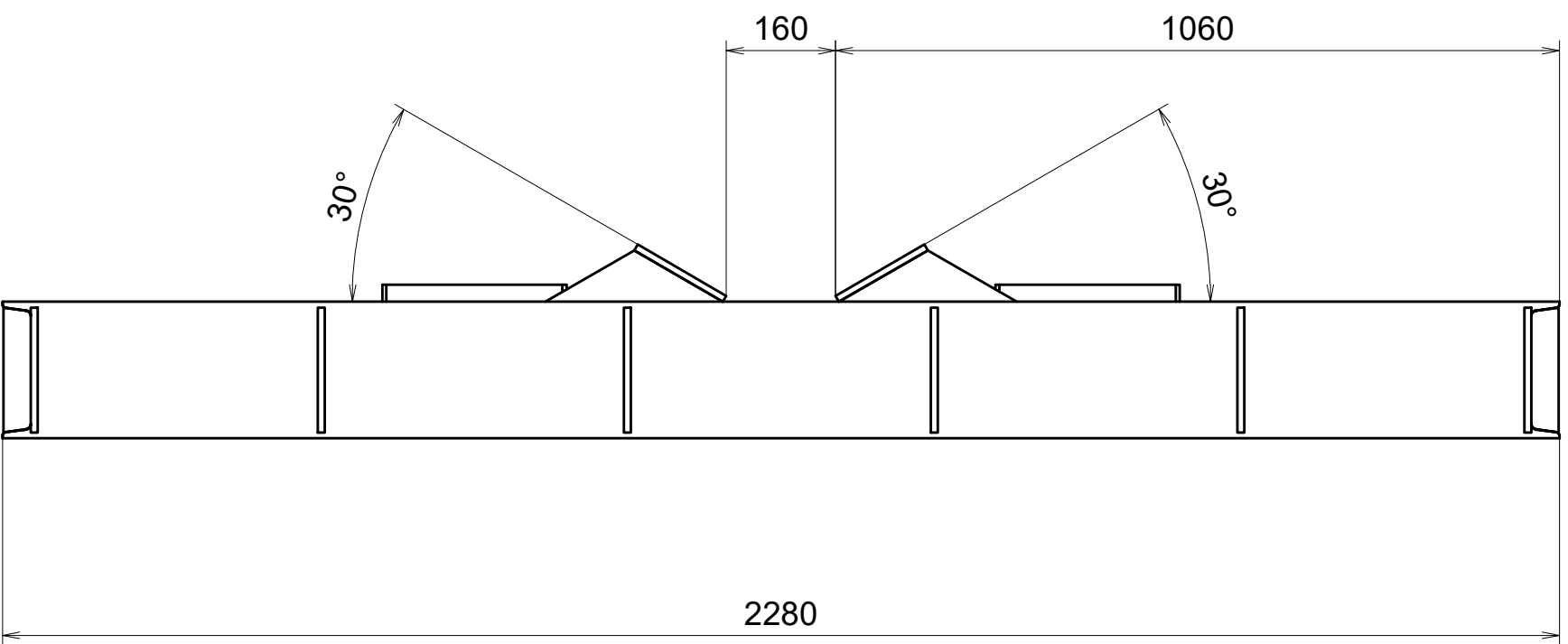
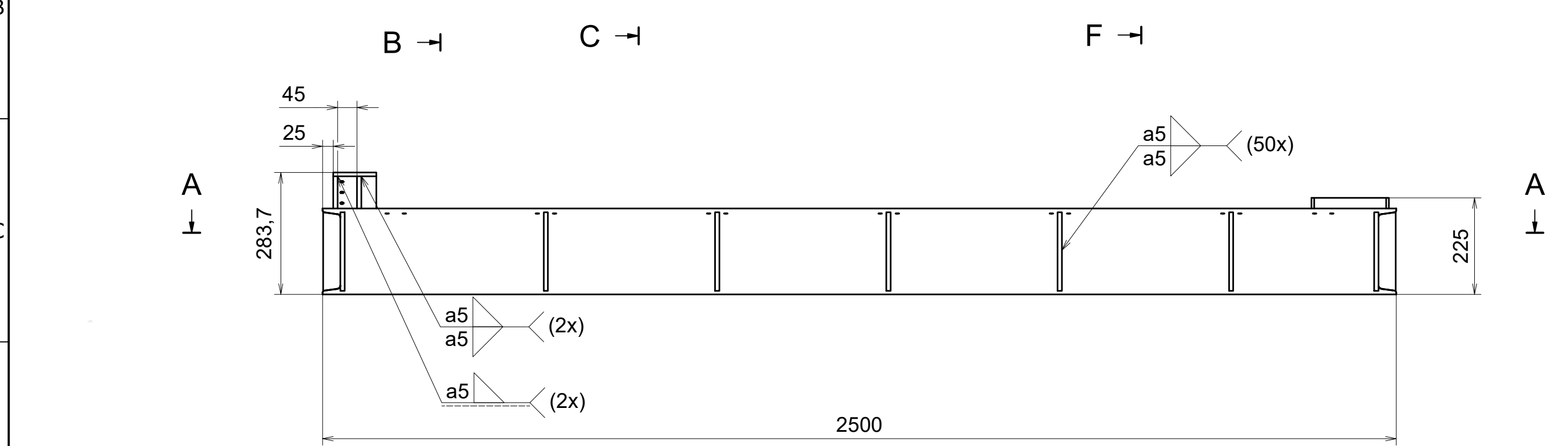


1		2		3			
Mezi úchyty dělkových rozměrů ISO 13920-BE		Tolerance přímé, rovninné a rovnoběžné ISO 13920-BE		Nekolimvární rozměry dělek ISO 2768-mK		Nekolimvární rozměry úhlu ISO 2768-mK	
Rozsah (mm)	Úchyty (mm)	Rozsah (mm)	Úchyty (mm)	Rozsah (mm)	Úchyty (mm)	Délka úhlových	Úchyty (°)
nad 20 000	+16	+20	nad 20 000	8	st 2000 do 4000	+12	st 400
od 18 000 do 20 000	+14	+25	od 18 000 do 20 000	7	od 400 do 1000	+10	od 50 do 100
od 12 000 do 18 000	+12	+20	od 12 000 do 18 000	6	od 100 do 400	+10	od 10 do 50
od 8 000 do 12 000	+10	+20	od 8 000 do 12 000	5	od 30 do 100	+10	do 10
od 4 000 do 8 000	+8	+20	od 4 000 do 8 000	4	od 5 do 30	+10	do 2
od 2 000 do 4 000	+6	+20	od 2 000 do 4 000	3	od 2 do 5	+10	do 1
od 1 000 do 2 000	+4	+20	od 1 000 do 2 000	2			
od 400 do 1 000	+3	+20	od 400 do 1 000	1,5			
od 100 do 400	+2	+20	od 100 do 400	1			
od 10 do 100	+1	+20	od 10 do 100	0,5			
od 0 do 10	+1	+20	od 0 do 10	0,5			



21	TWO-00320	VÝZTUHA KOTVY	12		P 10 - 226,3 x 113,1	00
20	TWO-00316	ŽEBRO	2		P 10 - 179,9 x 161,6	00
19	TWO-00315	ŽEBRO	4		P 10 - 225,2 x 130	00
18	TWO-00307	ŽEBRO	2		P 10 - 180 x 125	00
17	TWO-00304	PROFIL - I	2	DIN 1025-1	I 200 - 2280	00
16	TWO-00303	PROFIL - I	4	DIN 1025-1	I 200 - 414	00
15	TWO-00302	PROFIL - I	1	DIN 1025-1	I 200 - 196	00
14	TWO-00300	PROFIL - I	2	DIN 1025-1	I 200 - 391	00
13	TWO-00299	PROFIL - I	2	DIN 1025-1	I 200 - 2402	00
12	TWO-00299	PROFIL - I	1	DIN 1025-1	I 200 - 2500	00
11	TWO-00296	PROFIL - I	2	DIN 1025-1	I 200 - 332	00
10	TWO-00251	PLECH	1		P 10 - 80 x 200	00
9	TWO-00250	PLECH	50		P 10 - 40 x 183	00
8	TWO-00248	PLECH	2		P 25 - 440 x 308	00
7	TWO-00247	PLECH	2		P 25 - 270 x 180	00
6	TWO-00245	PROFIL - I	1	DIN 1025-1	I 200 - 490	00
5	TWO-00244	PROFIL - I	1	DIN 1025-1	I 200 - 915	00
4	TWO-00243	PROFIL - I	1	DIN 1025-1	I 200 - 915	00
3	TWO-00242	PROFIL - I	1	DIN 1025-1	I 200 - 490	00
2	TWO-00240	PROFIL - I	2	DIN 1025-1	I 200 - 1339	00
1	TWO-00238	PROFIL - I	1	DIN 1025-1	I 200 - 2500	00
POZ. ČÍSLO VÝKRESU / DRAW. ITEM	NO	NÁZEV / TITLE	KS QTY	DODAVATEL VENDOR	OB. ČÍSLO STOCK NUM.	REV.
KUSOVNIK / BILL OF MATERIAL						
SVARENEC / WELDED						
Povrchová správa Surface treatment: Komaxit RAL 1021						
491						
Název: SPODNÍ RÁM						
Číslo výkresu: TaO-00239						
Dálabor Kunc 03.12.2025						
Dálabor Kunc 26.01.2026						
Přehled: Přehled: ISO 2768 - mK, ISO 13920-BE						
Tolerance: Tolerance: ISO 2768 - mK, ISO 13920-BE						
Měřítko: 1 : 10						
Forma: Form: A0						
Revize: Revision: 00						